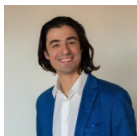


# SCUOLA DI ALTA FORMAZIONE IN SALUTE E SICUREZZA SUL LAVORO

"ALBERTO ANDREANI"

Modulo A3. Consapevolezza dei ruoli e delle funzioni. Gestione dei conflitti e intelligenza emotiva

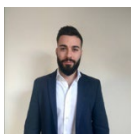
Gestione dei conflitti e intelligenza emotiva



*Alessandro Armani*

[Curriculum Vitae](#)

*Psicologo-Psicoterapeuta Formatore e consulente per la sicurezza e lo sviluppo organizzativo*



*Lorenzo Sisti*

[Curriculum Vitae](#)

*Psicologo del lavoro e delle organizzazioni*

Ogni organizzazione vive e si evolve adattandosi quotidianamente alle richieste del mondo esterno. Contemporaneamente, proprio come se fossimo di fronte ad un organismo vivente, è possibile osservare al suo interno un "tessuto connettivo" fatto di relazioni, emozioni e bisogni che lega tra loro i vari individui e i diversi gruppi che compongono l'architettura aziendale.

Attraverso il punto di vista della psicologia del lavoro e delle organizzazioni, questo corso si prefigge come obiettivo quello di esplorare e di riflettere sui processi relazionali aziendali, con un focus specifico sull'intelligenza emotiva e sulla gestione dei conflitti.

Per quanto riguarda l'intelligenza emotiva, verranno approfondite le emozioni primarie e la loro relazione con i processi di gestione della sicurezza, passando per un excursus sui rischi psicosociali e sulla gestione dello stress.

Nella sezione dedicata alla gestione dei conflitti verranno presentati i vari esiti delle relazioni conflittuali, con maggiore attenzione ai processi di negoziazione e di mediazione. Il corso prevede una metodologia teorico-esperienziale in cui si alterneranno fasi di lezione frontale a fasi di coinvolgimento dei discenti in prima persona.